

Evaluation de l'atelier par les participants

Jörg Schaeffer¹

Organisation Néerlandaise de Développement (SNV), B.P. 10110, Niamey, Niger

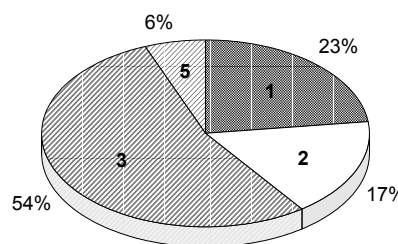
CARACTERISTIQUES DES REpondANTS

Sur les 152 participants à l'atelier, 35 ont bien voulu renvoyer la fiche d'évaluation remplie jusqu'à la date du 24 décembre 2000 (tableau 1).

Par rapport à la première question : « Considérez-vous que vos activités relèvent de », les réponses se répartissent de la manière suivante :

Tableau 1. Répartition des répondants relative au domaine d'activité

Considérez-vous que vos activités relèvent de :	nombre
la recherche (1)	8
la recherche appliquée (2)	6
l'action sur le terrain (3)	19
la représentation d'un groupe d'intérêt (4)	0
autres (5)	2
TOTAL (n)	35



Commentaire: la répartition des répondants reflète parfaitement l'intention de l'atelier de promouvoir l'échange entre la recherche et l'action sur le terrain. En fait, si le groupe « action sur le terrain » est le plus nombreux avec 54%, le groupe des chercheurs et de ceux qui appliquent la recherche suit de près avec ensemble 40%. A noter que nous avons attribué les quelques répondants ayant coché 1 + 2 au groupe N° 1 et ceux ayant coché 2 + 3 au groupe N° 3. Le groupe N° 4 n'est pas représenté par les répondants.

PRISES DE CONTACTS APRES L'ATELIER

L'atelier vous a donné l'occasion de prendre contact avec pas mal des personnes. Sur la question « combien d'entre eux vous allez » :

*Sûrement encore
contacter ?*

*Probablement encore
contacter ?*

Ou vous ne savez pas ?

les réponses montrent que les répondants déclarent de vouloir contacter en moyenne sept autres participants dont quatre d'une manière sûre, trois autres d'une manière

¹ Avec la consultation de Jean-Paul Vanderlinden

probable. Seulement trois répondants ne contacteront aucune personne selon leur déclaration. Les figures suivantes élucident sur la dispersion réelle des données.

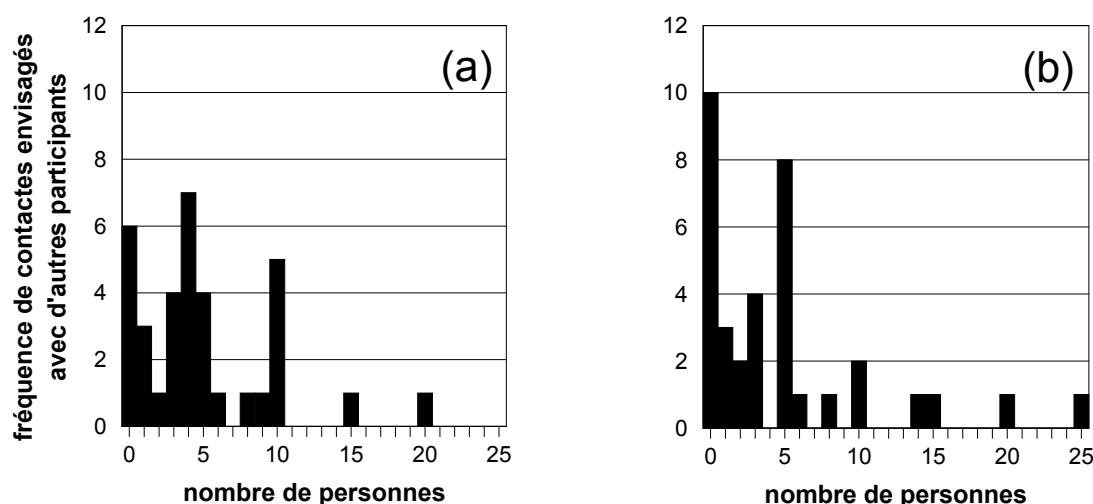


Figure 1. Histogrammes des fréquences pour les contacts sûrs (a) et les contacts probables (b)

Les fréquences des déclarations des contacts sûrs envisagés montrent en fait une large dispersion avec quelques valeurs assez éloignées. 71% des déclarations de prise de contacts sûrs se situent de 0 à 5 personnes. 23% déclarent de dépasser ce nombre et de prendre contact avec 6 à 10 participants. Ces tendances se confirment plus au moins à l'intérieur de chaque groupe de répondants². Six répondants sur 35 n'ont pas une intention ferme de prise de contact.

Pour les contacts probables les mêmes structures se montrent que pour les contacts sûrs : une large dispersion avec quelques valeurs très éloignées. La grande majorité (77%) déclare de vouloir contacter entre 0 à 5 personnes et encore 11% entre 6 et 10 personnes. Ces tendances se confirment également à l'intérieur des quatre groupes de répondants. Le nombre des répondants n'ayant aucune intention d'un contact probable est plus élevé (10 cas sur 35).

DECOUVERTES DURANT L'ATELIER

Ce que vous avez appris ou (re)découvert durant l'atelier :

<i>Aura un effet sur votre travail actuel</i>	<i>Oui, probablement</i>	<i>N'aura pas d'effet sur votre travail</i>
Affirmatives : 26 (74%)	Affirmatives : 9 (26%)	Affirmatives : 0

Ce qui aura un effet sur votre activité relève du domaine de :

<i>La théorie, du concept</i>	<i>La manière de faire</i>	<i>Les deux à la fois</i>
Affirmatives : 14 (40%)	Affirmatives : 13 (37%)	Affirmatives : 8 (23%)

² Voir "caractéristiques des répondants" pour les quatre groupes des répondants

La totalité des répondants considère que ce qui a été appris pendant l'atelier aura sûrement un effet sur leur travail. Les avis sont équitablement partagés sur la nature "théorique ou pratique" de cet effet.

SATISFACTION

Est-ce que vous êtes satisfait(e)s de l'atelier par rapport à :

- l'organisation (1) ;
- l'équilibre entre exposés et occasions de discuter (2) ;
- l'équilibre entre exposés de recherche et expériences pratiques (3) ;
- par rapport au nombre des exposés (4).

La figure 2 résume le baromètre de la satisfaction avec ces quatre modalités de l'atelier.

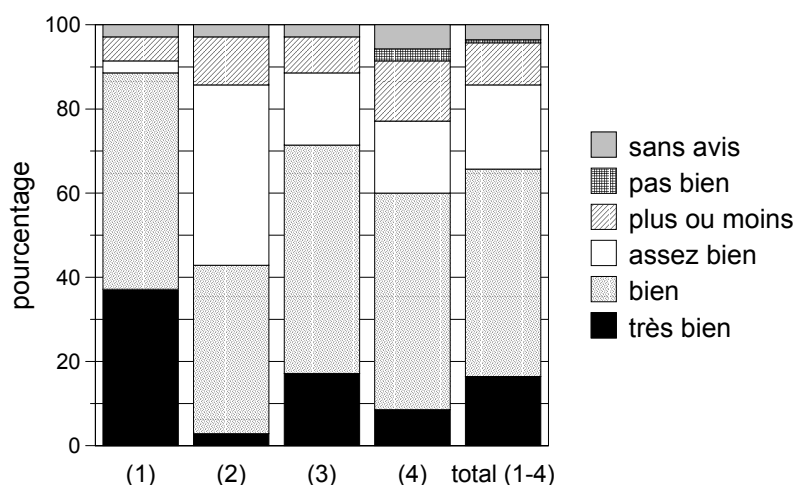


Figure 2. Répartition des réponses relative à la satisfaction avec les modalités de l'atelier (1) organisation ; (2) équilibre exposés / occasions de discuter ; (3) équilibre exposés recherche / expériences pratiques ; (4) nombre d'exposés

Une large majorité des répondants considèrent l'organisation de l'atelier de bien à très bien (88%), l'équilibre entre exposés et occasions de discuter d'assez bien à bien (83%), l'équilibre entre exposés de recherche et expériences pratiques de bien à très bien ou assez bien (88%) et le nombre des exposés de bien à assez bien (68%).

Une majorité de 65% des répondants juge les modalités pratiques et conceptuelles de l'atelier de bien à très bien avec quand-même un pourcentage important de 20% qui donnent la note "assez bien". Ceci s'explique notamment par le manque d'occasion à discuter les exposés en plénum qui a été regretté.

CONTINUITÉ

Pour être productive, une telle rencontre devrait idéalement se tenir avec quelle fréquence (tableau 3) ?

Tableau 3. Fréquence souhaitée pour des ateliers sur la gestion des pâturages

	1 an	2 ans	3 ans	4 ans	5 ans	100 ans	Total
Réponses	9%	40%	29%	11%	11%	0%	100%

Une bonne majorité des répondants voudrait bien un tel atelier tous les deux / trois ans.